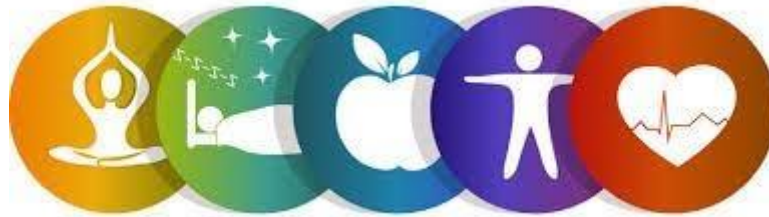
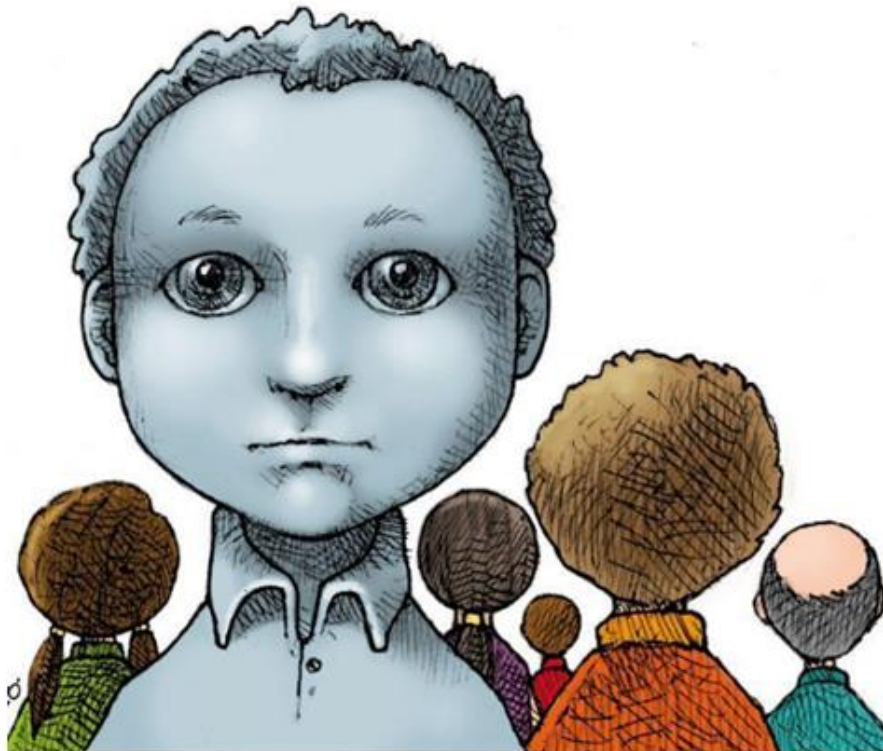


# NOTÍCIAS DA SAÚDE



DIA NACIONAL DA SÍNDROME DE ASPERGER

18 DE FEVEREIRO



A Equipa de Educação para a Saúde

A Síndrome de Asperger (SA) é um transtorno do espectro autista. Afeta o modo como uma pessoa comunica e se relaciona com os outros e leva à repetição de determinados comportamentos.

As causas da doença não são ainda totalmente compreendidas podendo estar relacionadas com fatores neuro-biológicos. Anteriormente pensava-se que podia resultar da privação de afeto ou à criança ter crescido num ambiente demasiado austero, o que não se demonstrou.

As pessoas com SA têm menos problemas de linguagem, do que os autistas, falam mais fluentemente e não têm dificuldades de aprendizagem tão marcadas e o seu coeficiente de inteligência (Q.I) é médio ou acima da média.

## **PRINCIPAIS CARATERÍSTICAS DOS PORTADORES DE ASPERGER**

- Falta de empatia e pouca preocupação com os outros;
- Não sabem demonstrar quando se interessam por uma pessoa;
- Relações sociais muito limitadas e fraca interação com os companheiros;
- Têm problemas em fazer manter contacto visual;
- Linguagem formal e pomposa, com dificuldade em captar informações;
- Falar com uma linguagem estranha, monótona e de volume anormal;
- Geralmente são perfeccionistas;
- Não medem os perigos;
- Falta de conhecimento dos limites e das normas sociais;
- Muitas vezes apegam-se a um objeto ou a um tema em particular;
- Rotinas e rituais em que a menor alteração leva a situações de ansiedade.

## **TRATAMENTO**

- Treino de competências sociais, em terapia de grupo, para aprender a interagir com outras crianças;
- Terapia cognitiva comportamental (tipo de terapia da fala), para gerir as “explosões”, a ansiedade, as emoções e reduzir rotinas e comportamentos obsessivos;
- Medicação para depressão e ansiedade;
- Fisioterapia ou terapia ocupacional para crianças com problemas de integração sensorial ou fraca coordenação motora;
- Ensino aos pais de técnicas comportamentais a praticar em casa.